

## Порядок заимствования в СКБР библиографической записи и помещения её в СКРО

### А.

Прежде чем заимствовать БЗ из СКБР каталогизатор обязан убедиться в том, что нужной записи нет в СКРО. Только после этого можно приступать к поиску БЗ в СКБР.

### Б. Нахождение записи в СКБР

#### Б.1. Загрузить сайт Центра ЛИБНЕТ <http://www.nilc.ru/>.

Ввести логин и пароль

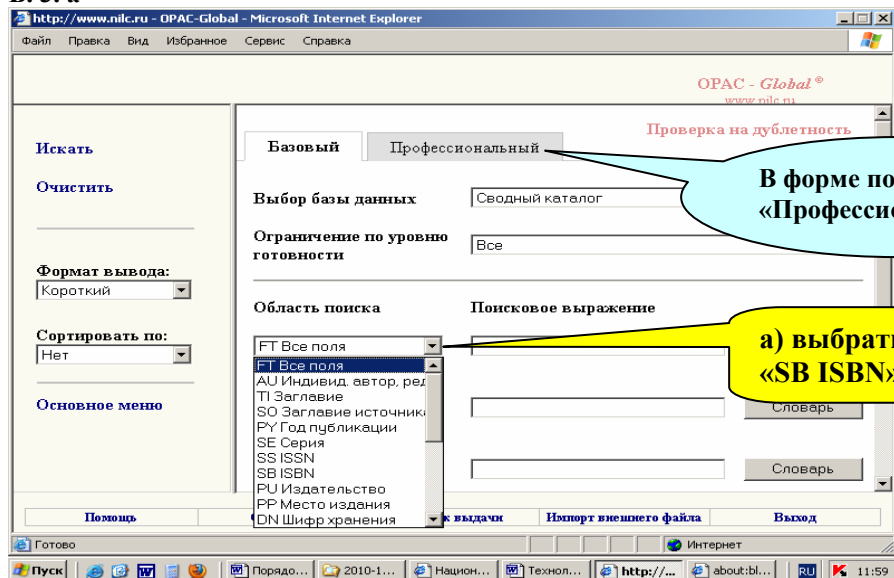
#### Б.2. Загрузить свой режим работы в каталоге

выбирать «Каталогизация»

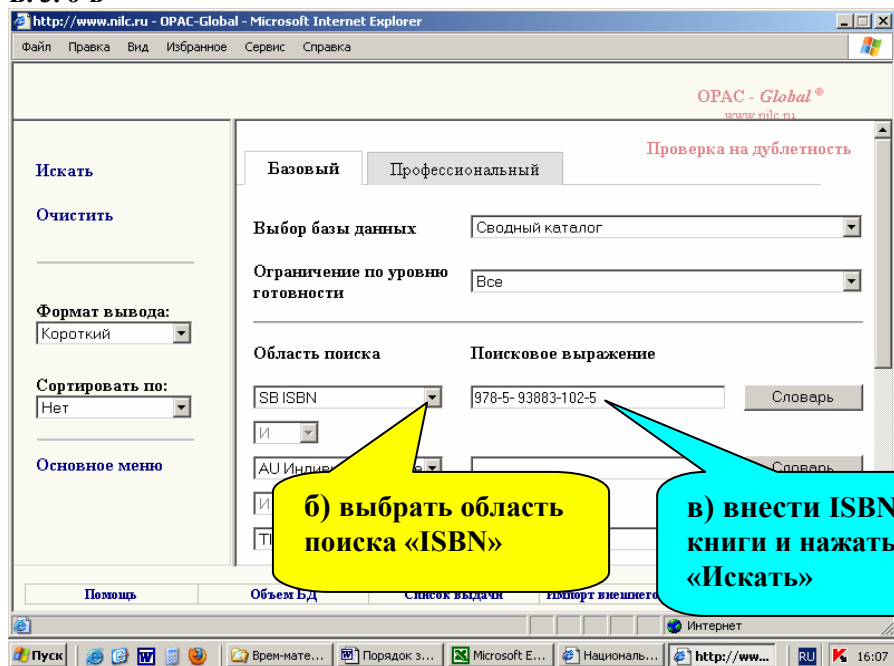
### Б.3. Поиск записи в СКБР

*Вариант 1:* поиск БЗ по ISBN книги

#### Б. 3. а



#### Б. 3. б-в

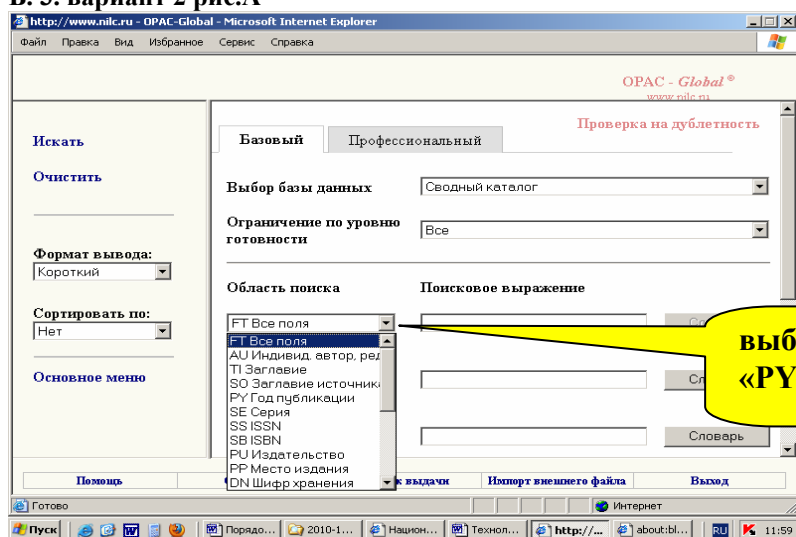


Если в СКБР нет БЗ такой книги, то в окне с результатами поиска увидим: «Количество записей: 0».

В таком случае рекомендуется нажать в левом меню строку «**Вернуться к поиску**» и выполнить **контрольный поиск** этой книги так, как это предложено ниже, в «*Варианте 2*».

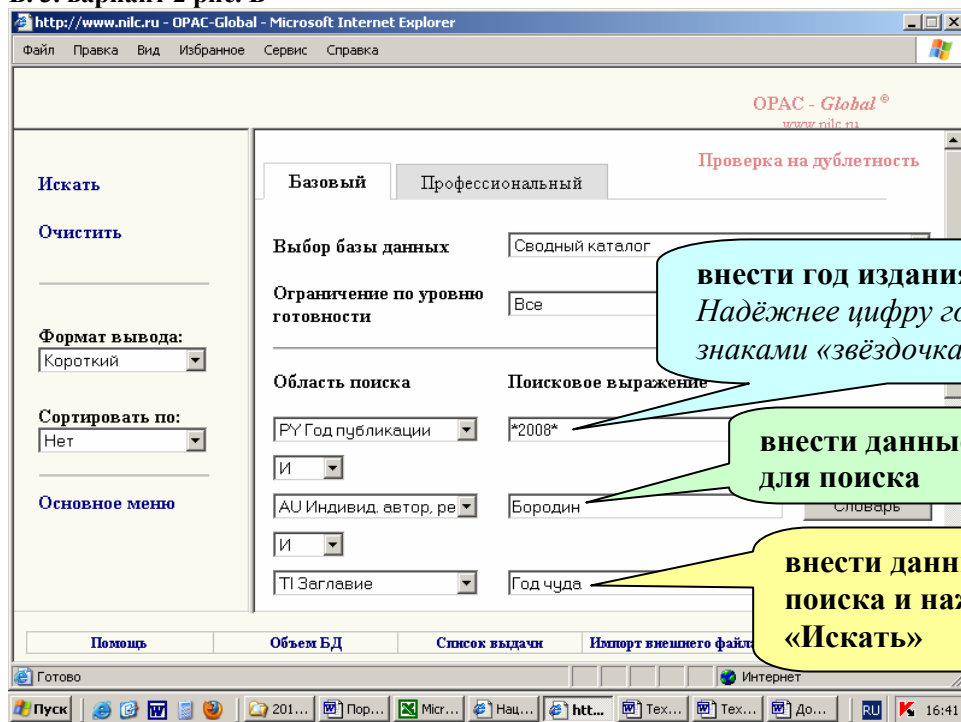
## Вариант 2: поиск БЗ по трём признакам

### Б. 3. вариант 2 рис.А



выбрать строку  
«PY Год публикации»

### Б. 3. вариант 2 рис. Б



внести год издания книги  
Надёжнее цифру года окружить  
знаками «звёздочка»: \*2008\*

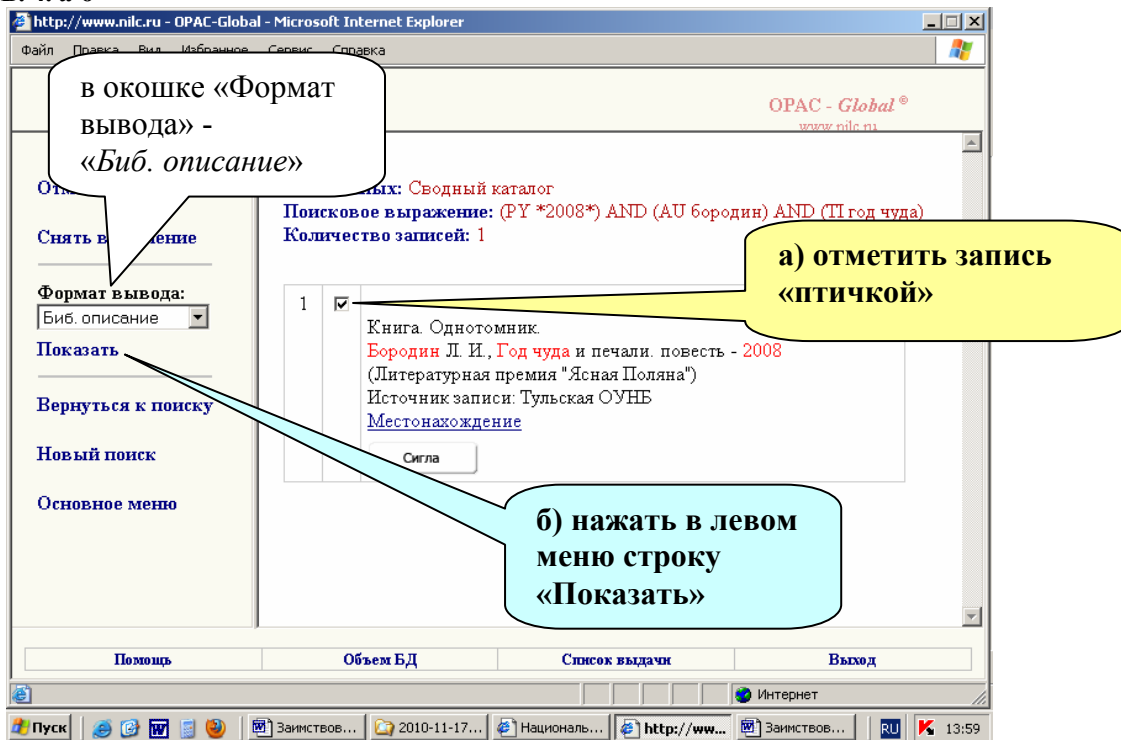
внести данные  
для поиска

внести данные для  
поиска и нажать  
«Искать»

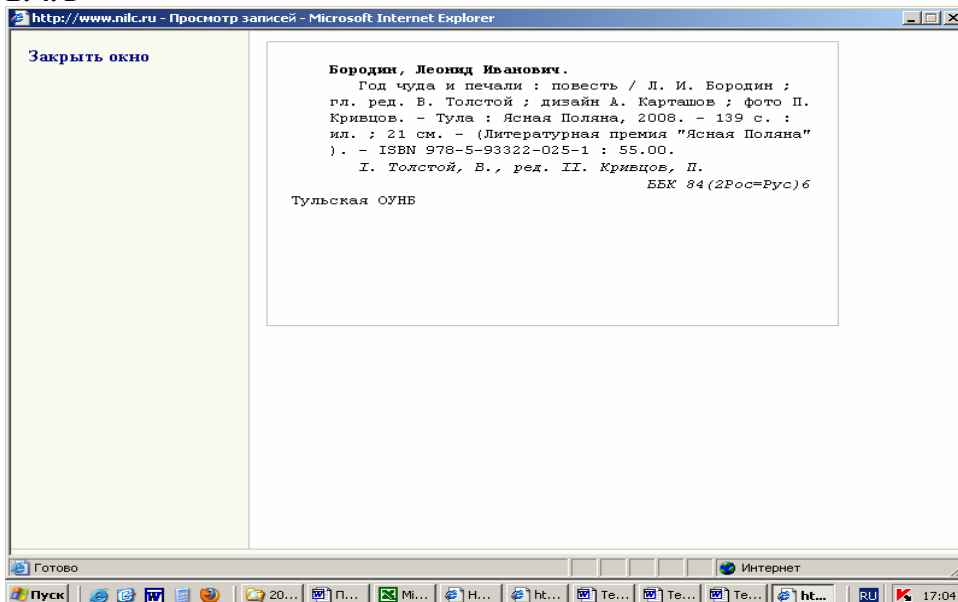
#### Б.4. Определение соответствия книги - найденной записи

В окне с результатами поиска посмотреть БЗ в виде карточки. Для этого нужно:

##### Б. 4. а-б



##### Б. 4. в



Если какие-то основные данные не совпадают с книгой, то значит, запись не подходит и заимствовать её не следует.

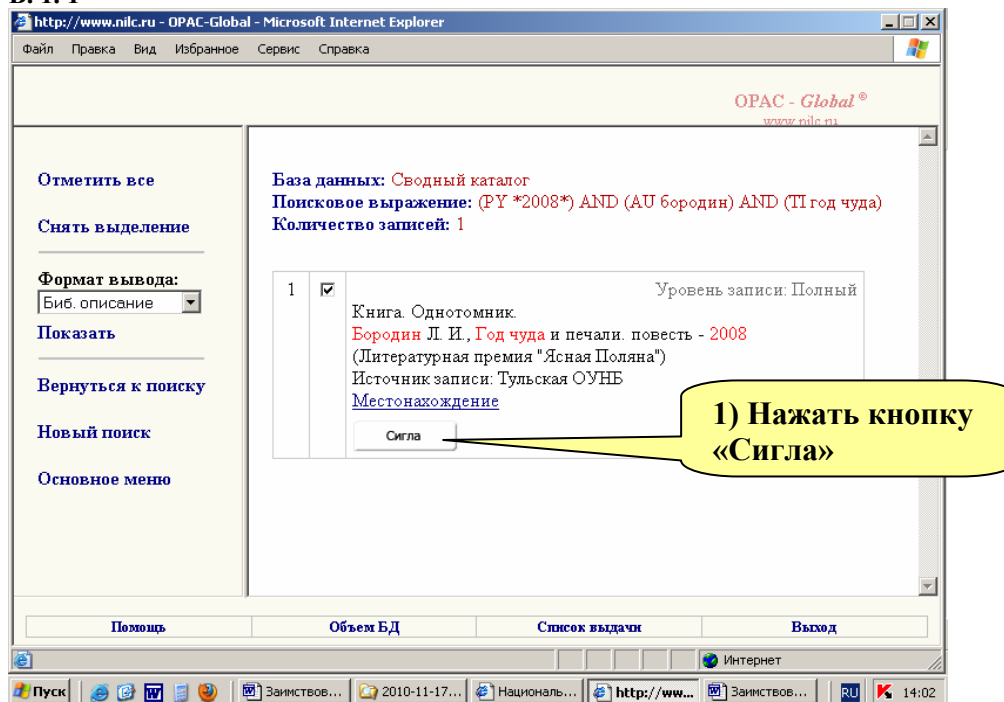
Если найденная запись не противоречит данным из книги, то БЗ можно заимствовать.

Каталогизирующим в СКРО, **возможно**, следует просматривать запись СКБР не в формате «Биб. описание», а в формате «RUSMARC» (так видно больше информации).

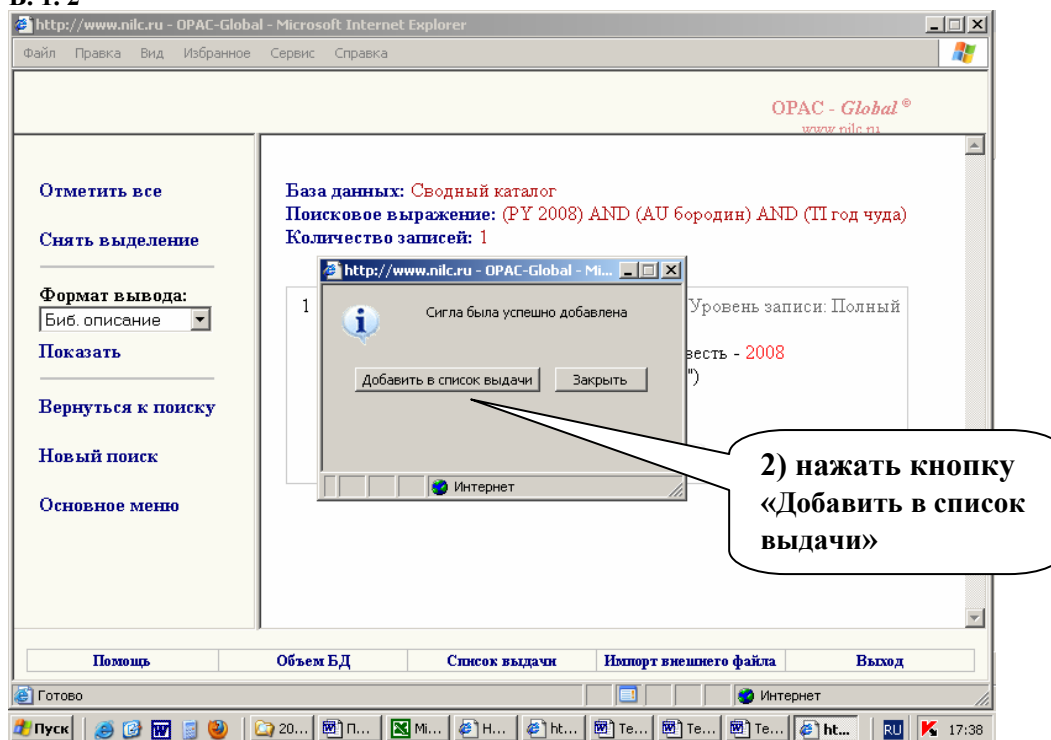
## В. Заимствование и выгрузка БЗ из СКБР

### В.1. Проставление своей сиглы и получение списка выдачи

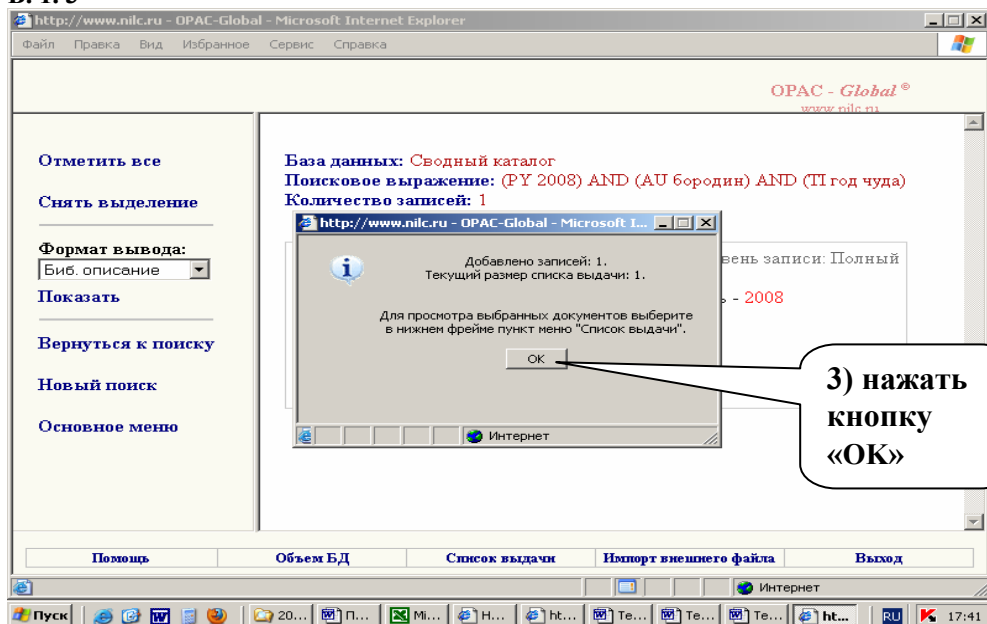
#### В. 1. 1



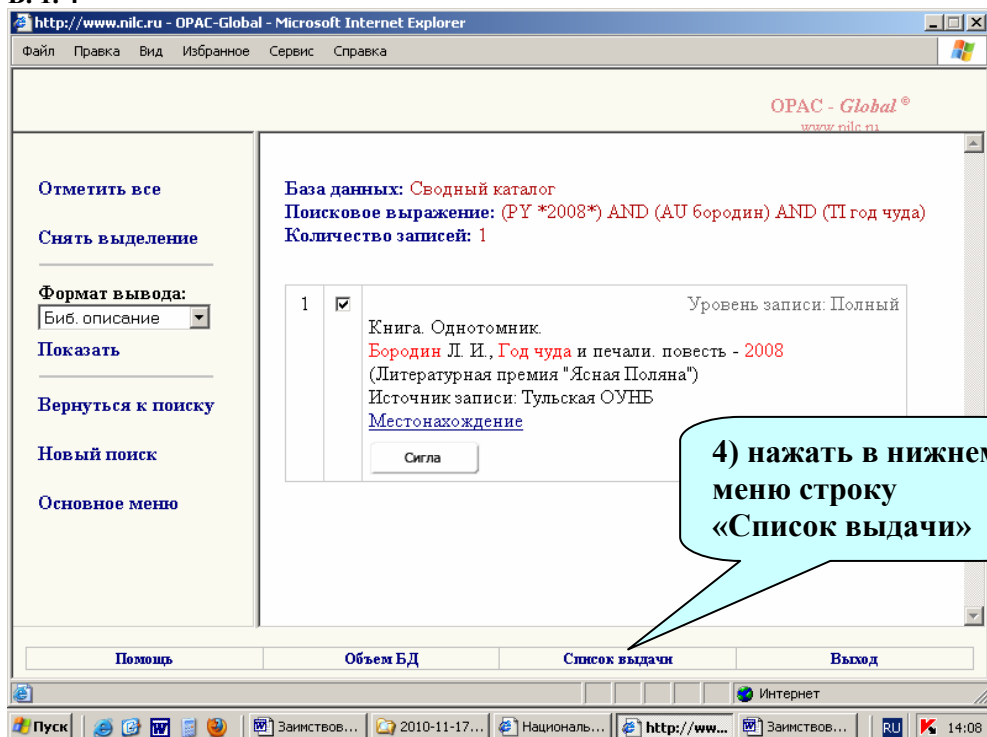
#### В. 1. 2



## В. 1.3



## В. 1.4



## В.2. Выгрузка заимствованной записи

### В. 2. 1-2

Список выдачи

Номер сеанса: 213186 (текущий)  
 Всего записей в списке: 1  
 Выбрано записей: 1 (очистить)

Сортировка по: без сортировки  
 Размер порции: 15

Сводный каталог	Дата выдачи	Время выдачи
<input checked="" type="checkbox"/> Книга. Однотомник. Бородин Л. И., Год чуда и печали. повесть. Л. И. Бородин- 2008(Литературная премия "Ясная Поляна")	16.12.2010	14:07:49

1) отметить запись «птичкой»

2) нажать в левом меню строку «Выгрузка в ISO»

### В. 2. 3

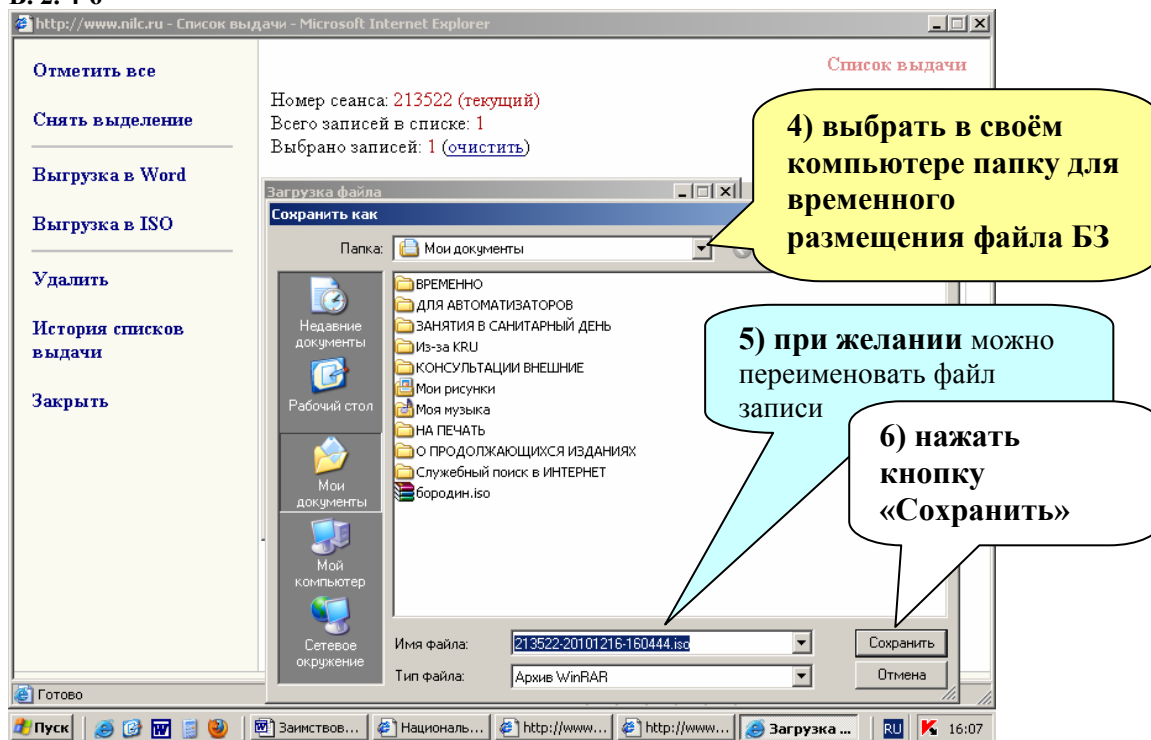
Список выдачи

Номер сеанса: 213522 (текущий)  
 Всего записей в списке: 1  
 Выбрано записей: 1 (очистить)

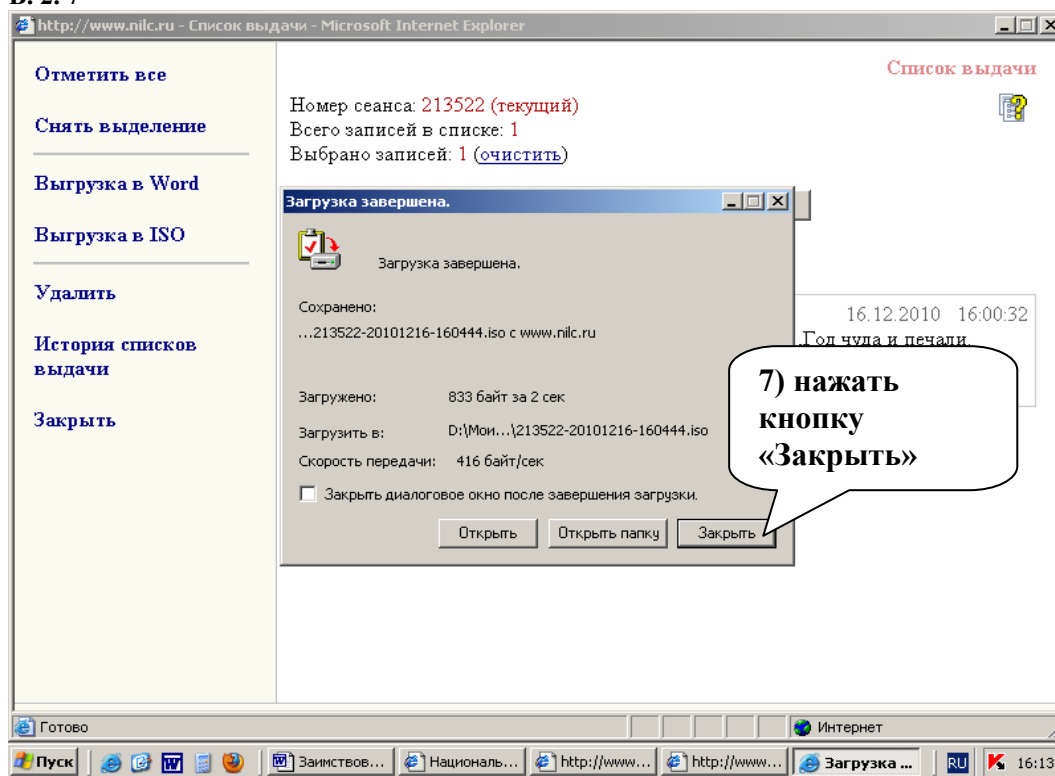
16.12.2010 16:00:32  
 Год чуда и печали.  
 Литературная премия "Ясная Поляна"

3) нажать кнопку «Сохранить»

## В. 2. 4-6



## В. 2. 7





## В. 2. 8

Отметить все

Снять выделение

Выгрузка в Word

Выгрузка в ISO

Удалить

История списков выдачи

Закреть

Список выдачи

Номер сеанса: 213186 (текущий)

Всего записей в списке: 1

Выбрано записей: 1 (очистить)

Сортировка по: без сортировки [применить]

Размер порции: 15

Сводный каталог	<input checked="" type="checkbox"/>	16.12.2010 14:07:49	Книга. Однотомник. Бородин Л. И., Год чуда и печали. повесть. Л. И. Бородин- 2008(Литературная премия "Ясная Поляна")
-----------------	-------------------------------------	---------------------	---

8) теперь можно удалить список

## В. 2. 9

Отметить все

Снять выделение

Выгрузка в Word

Выгрузка в ISO

Удалить

История списков выдачи

Закреть

Список выдачи

Номер сеанса: 213522 (текущий)

Всего записей в списке: 1

Выбрано записей: 1 (очистить)

Сортировка по: без сортировки [применить]

Размер порции: 15

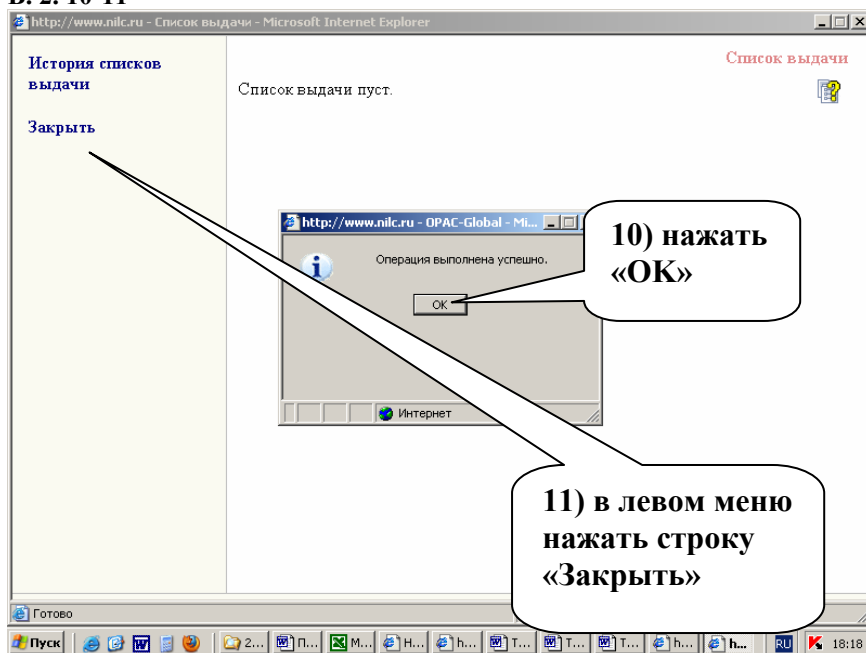
Сводный каталог	<input checked="" type="checkbox"/>	16.12.2010 16:00:32	Книга. Однотомник. Бородин Л. И., Год чуда и печали. повесть. Л. И. Бородин- 2008(Литературная премия "Ясная Поляна")
-----------------	-------------------------------------	---------------------	---

Удалить выбранные записи?

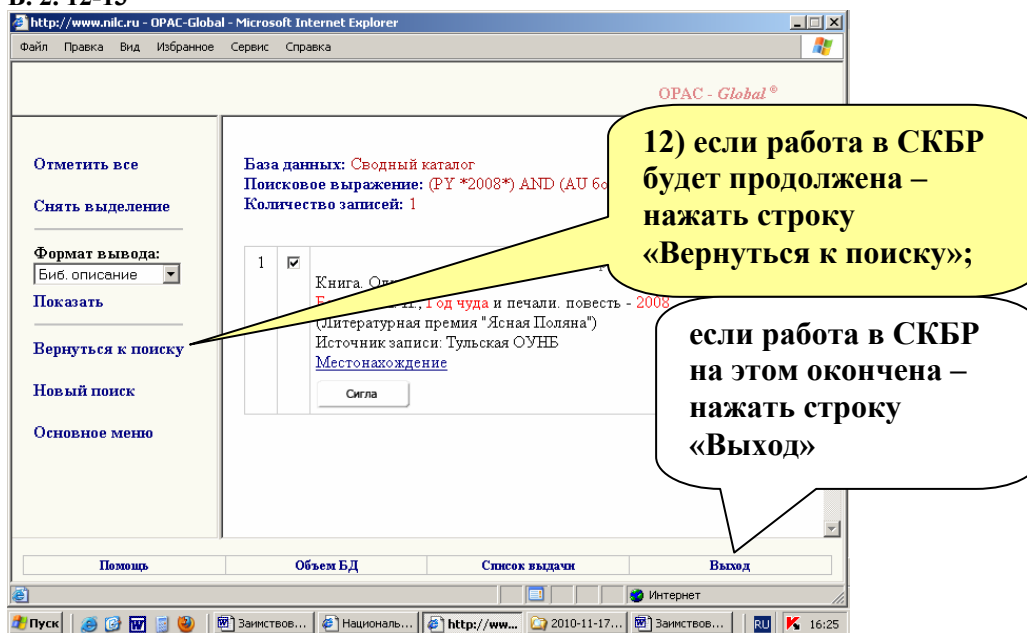
ОК Отмена

9) подтвердить согласие на удаление записи из списка – «ОК»

## В. 2. 10-11



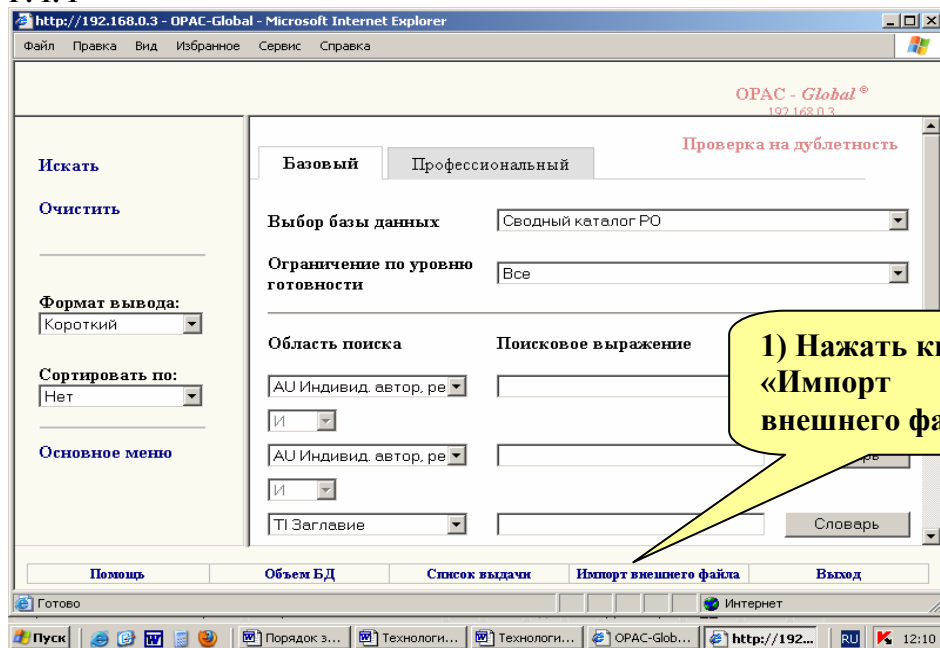
## В. 2. 12-13



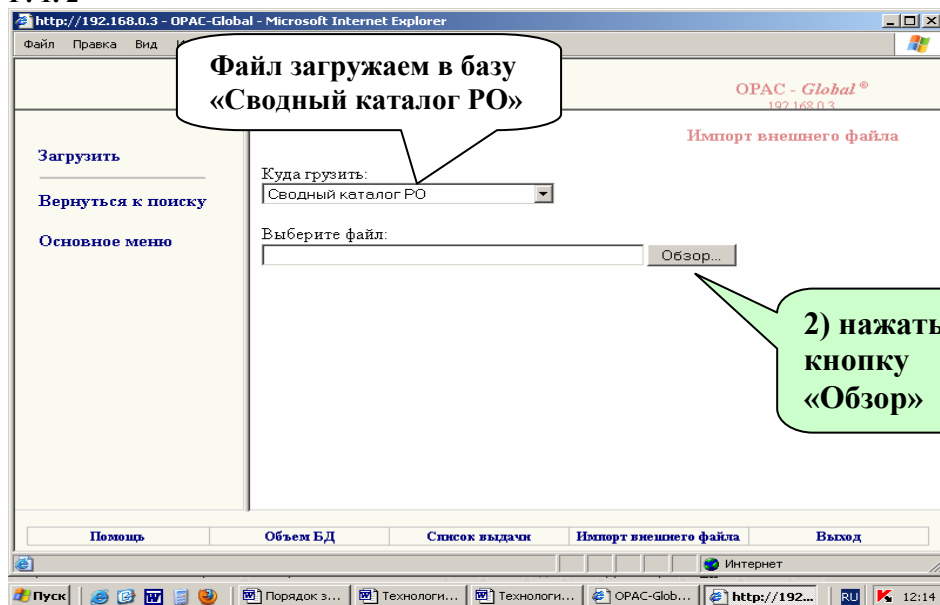
## Г. Загрузка заимствованной БЗ в СКРО

### Г.1. Загрузка файла в СКРО

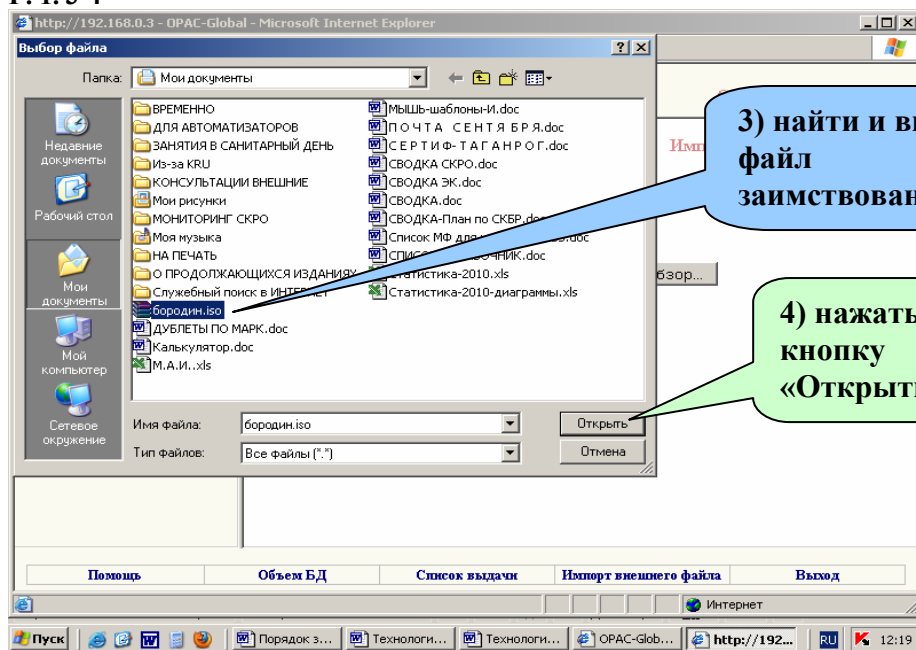
#### Г. 1. 1



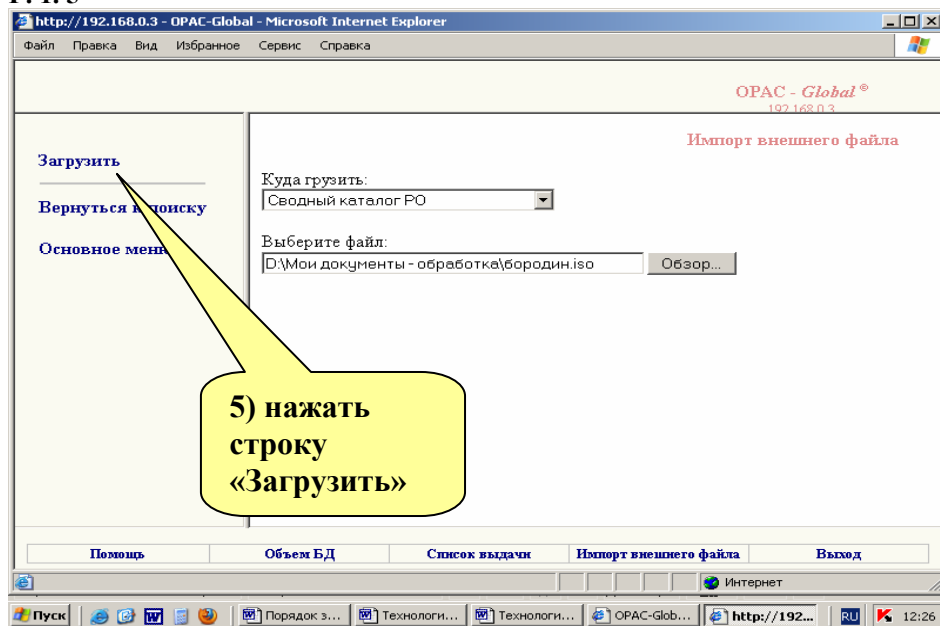
#### Г. 1. 2



## Г. 1.3-4

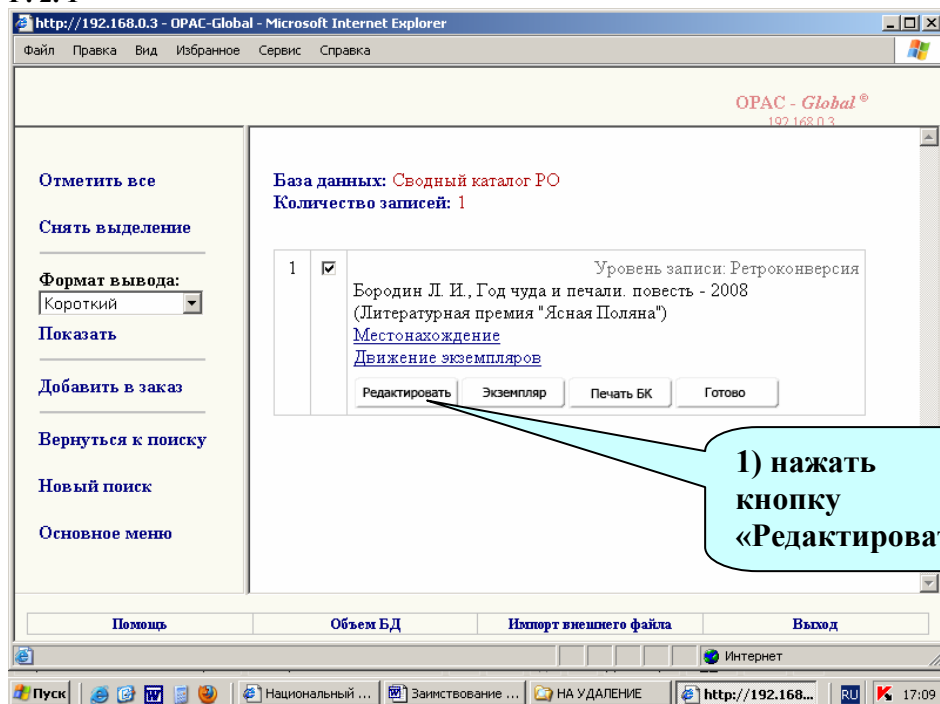


## Г. 1.5

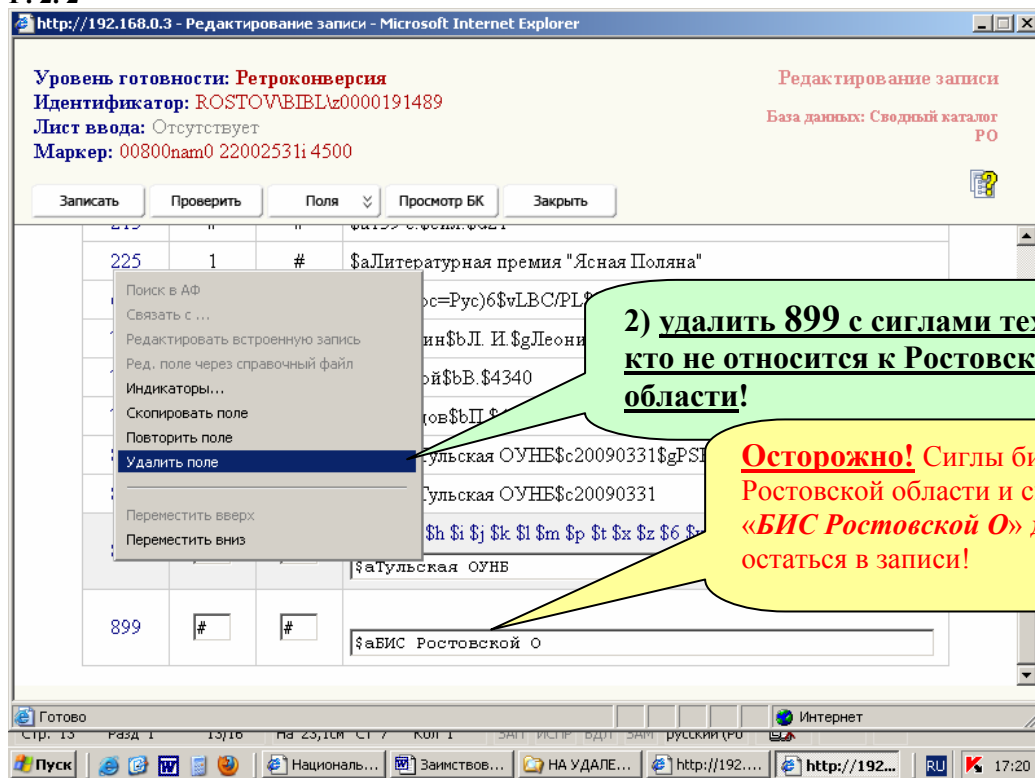


## Г.2. Редакция полей 899 («Местонахождение экземпляра»)

### Г. 2. 1



### Г. 2. 2



## Г. 2.3

Уровень готовности: **Ретроконверсия**  
Идентификатор: ROSTOVIBLz0000191489  
Лист ввода: Отсутствует  
Маркер: 00800nam0 22002531i 4500

Редактирование записи  
База данных: Сводный каталог РО

Записать Проверить Поля Просмотр БК Закрыть

210	#	#	\$aТула\$cЯсная Поляна\$d2008
215	#	#	\$a139 с.\$сил.\$d21
225	1	#	\$aЛитературная премия "Ясная Поляна"
			2Рос=Рус)6\$vLBC/PL\$2rubbk
			один\$bЛ. И.\$gЛеонид Иванович\$4070
			стой\$bВ.\$4340
			цов\$bП.\$4600
			Тульская ОУНБ\$c20090331\$gPSBO
			Тульская ОУНБ\$c20090331
			\$h \$i \$j \$k \$l \$m \$p \$t \$x \$z \$6 \$y \$v \$w \$9 \$o
			\$aБИС Ростовской О

3) повторить поле 899, чтобы добавить в него свою сиглу

**Внимание!** Сигла проставляется **ТОЛЬКО ОДИН РАЗ**, даже в том случае, когда у вас несколько экземпляров книги.

Полностью заполнять поле 899 и повторять его при дублетности экземпляров имеют право только те, кто самостоятельно создаёт в СКРО свои оригинальные БЗ.

## Г. 2.4

Уровень готовности: **Ретроконверсия**  
Идентификатор: ROSTOVIBLz0000191489  
Лист ввода: Отсутствует  
Маркер: 00800nam0 22002531i 4500

Редактирование записи  
База данных: Сводный каталог РО

Записать Проверить Поля Просмотр БК Закрыть

225	1	#	\$aЛитературная премия "Ясная Поляна"
			2Рос=Рус)6\$vLBC/PL\$2rubbk
			один\$bЛ. И.\$gЛеонид Иванович\$4070
			стой\$bВ.\$4340
702	#	1	\$aКривцов\$bП.\$4600
801	#	0	\$aRU\$bТульская ОУНБ\$c20090331\$gPSBO
801	#	1	\$aRU\$bТульская ОУНБ\$c20090331
899	#	#	\$aБИС Ростовской О
899	#	#	\$aДонская ГПБ

4) нажать «Записать»

## Г. 2. 5

http://192.168.0.3 - Редактирование записи - Microsoft Internet Explorer

Уровень готовности: **Ретроконверсия**  
Идентификатор: ROSTOV\BIBLz0000191489

Редактирование записи  
База данных: Сводный каталог РО

Формат вывода: Биб. описание Показать

Редактировать В список выдачи Печать БК Закрыть

Запись готова

Маркер: 00800nam0 22002531i 4500  
005 20101214171218.2  
010 ##\$a978-5-93322-025-1\$d55.00  
035 ##\$aEL/0000253671  
100 ##\$a20090331d2008 u yorusy0189 sa  
101 0#\$arus  
102 ##\$aRU  
105 ##\$aa z |||||  
200 1#\$aГод чуда и печали\$еповесть\$Л. И. Бородин\$гл. ред. В. Толстой\$дизайн А. Карташ...го П.  
Кривцов  
210 ##\$aТула\$с Ясная Поляна\$d2008  
215 ##\$a139 с. \$сил.\$d21  
225 1#\$aЛитературная премия "Ясная Поляна"  
686 ##\$a84(2Рос=Рус)6\$wLBC/PL\$2rubbk

5) «спуститься»  
вниз к полям 899

Готово

Стр.: 15 Разд.: 1 19/16 Изд.: СТ Кол: ЗАПИСИ ВДТ ЗАПИСИ русский(РО) Интернет

Пуск Националь... Заимствов... НА УДАЛЕ... http://192... http://192... RU 17:26

## Г. 2. 6

http://192.168.0.3 - Редактирование записи - Microsoft Internet Explorer

Уровень готовности: **Ретроконверсия**  
Идентификатор: ROSTOV\BIBLz0000192564

Редактирование записи  
База данных: Сводный каталог РО

Формат вывода: Биб. описание Показать

Редактировать В список выдачи Печать БК

100 ##\$a20090331d2008 u yorusy0189  
101 0#\$arus  
102 ##\$aRU  
105 ##\$aa z |||||  
200 1#\$aГод чуда и печали\$еповесть  
Кривцов  
210 ##\$aТула\$с Ясная Поляна\$d2008  
215 ##\$a139 с. \$сил.\$d21  
225 1#\$aЛитературная премия "Ясная Поляна"  
686 ##\$a84(2Рос=Рус)6\$wLBC/PL\$2rubbk  
700 #1\$aБородин\$бЛ. И.\$гЛеонид Иванович  
702 #1\$aТолстой\$бВ.\$4340  
702 #1\$aКривцов\$бП.\$4600  
801 #0\$aRU\$bТульская ОУНБ\$с2009...gP\$BO  
801 #1\$aRU\$bТульская ОУНБ\$с20...331  
899 ##\$aБИС Ростовской О  
899 ##\$aДонская ГПБ

6) проверить:  
- все ли чужие поля 899 удалены;  
- правильно ли записана В ПОСЛЕДНЕЙ СТРОКЕ своя собственная сигла

Готово

Пуск Заимствов... OPAC-Glob... СКПО http://192... http://192... RU 11:05

## Г. 2. 7-8

Уровень готовности: **Ретроконверсия**  
Идентификатор: ROSTOV\IBLz0000191489

Редактирование записи  
База данных: Сводный каталог РО

Формат вывода: Биб. описание Показать

Редактировать

Запись готова

Маркер: 00800nam0 220 1#14500  
005 20101214171218.2  
010 ##\$a978-5-93322-025-1\$d  
035 ##\$aEL/0000253671  
100 ##\$a20090331d2009  
101 0#\$arus  
102 ##\$aRU  
105 ##\$aa z |||||  
200 1#\$aГод чуда и п  
Кривцов  
210 ##\$aТула\$eЯсная Поляна\$d2008  
215 ##\$a139 с. \$сил. \$d21  
225 1#\$aЛитературная премия "Ясная Поляна"  
686 ##\$a84(2Рос=Рус)6\$wLBC/PL\$2rubbk

7) если в отношении полей 899 Вами допущены ошибки - нажать «Редактировать» и исправить свои промахи (см. пункты Г.2-Г.5);

8) когда всё исполнено правильно – обязательно нажать «ЗАПИСЬ ГОТОВА»!

## Г. 2. 9-10

Уровень готовности: **Полный**  
Идентификатор: ROSTOV\IBLz0000191489

Редактирование записи  
База данных: Сводный каталог РО

Формат вывода: Биб. описание Показать

Редактировать В список Печать БК Закрыть

Запись готова.

Ма  
005  
010  
035  
100  
101  
102  
105 ##\$aa z |||||  
200 1#\$aГод чуда и печали\$eповесть\$dЛ. И. Бородин\$dгл. дизайн А. Карташов\$dфото П.  
Кривцов  
210 ##\$aТула\$eЯсная Поляна\$d2008  
215 ##\$a139 с. \$сил. \$d21  
225 1#\$aЛитературная премия "Ясная Поляна"  
686 ##\$a84(2Рос=Рус)6\$wLBC/PL\$2rubbk  
700 #1\$aБородин\$bЛ. И.\$gЛеонид Иванович\$4070

9) убедиться, что теперь у Вашей записи установлен уровень «Полный»

10) нажать кнопку «Закрыть»



## Г. 2. 10-11

10) если работа в СКРО будет продолжена – нажать соответствующую строку МЕНЮ

11) если работа в СКРО на этом окончена – нажать строку «Выход»

#### Д. Удаление из своего компьютера уже использованных файлов БЗ.

Если всё в порядке, то файл \*.ISO можно удалить из той электронной папки, в которой он хранился со времени выгрузки из СКБР.

Каждая библиотека сама решает, когда удалять уже использованные, ставшие ненужными файлы \*.ISO – сразу же после загрузки БЗ в Сводный каталог библиотек Ростовской области или в конце рабочего дня, или на следующий день и т. д.

